

Композиционно-художественное формообразование — процесс сложный, где многообразие и целостность существуют одновременно, гармонично и активно, подчиняясь закономерностям построения композиции (не зависящим от индивидуального художественного опыта и вкуса). Чувство формы является результатом зрительного опыта художника, с одной стороны, и его творческой деятельности в пластическом материале — графике, живописи, скульптуре, с другой. Искусство создания прически можно отождествлять с творчеством скульптора, так как в результате творческого поиска создается художественная объемно-пространственная композиция. Попытки композиционных разработок причесок для различных форм лица и возрастных групп показаны на рис. 2.1, 2.2 и 2.3, а, б. Геометрический вид — это свойство формы в виде соотношения ее размеров по трем координатам пространства. К основным формам относятся **квадрат**, **круг**, **треугольник** и **эллипс**. С ними могут быть связаны любые другие сложные по конфигурации формы. Прическа являет собой обобщенное художественное целое, способное вызвать у зрителя определенные эмоции и ассоциативные ощущения. Форма прически зрительно воспринимается большей и более легкой, если она светлого цвета или светлого ахроматического тона, и меньшей и более тяжелой, если она темного цвета или темного ахроматического тона. Известна зависимость размеров формы от характера ее членения по горизонтали и вертикали, которые зрительно занижают или завышают высоту формы и определяют соотношение прически с силуэтом фигуры, с ростом человека.

Являясь строгой дисциплиной, композиция опирается на знания определенных правил, законов и на использование выразительных средств и приемов,

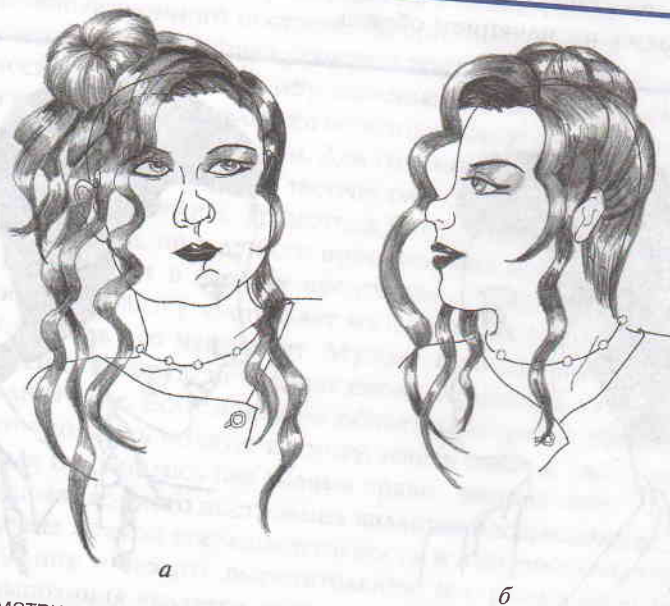


Рис. 2.3. Асимметричная прическа для квадратного лица с анатомическими особенностями (вздёрнутый нос);  
а — фронтальное положение; б — профильное положение